









RUBICON

Jeep

AUTOMAX
AUTOMAX.AE



AUTOMAX
AUTOMAX.LB © +971 54 279 8880 L +971 4 3205680







Jeep

NW

0 km/h

40°C

Key Fob has Left the Vehicle

Press OK to clear

Jeep



SET+

CANC

RES

SET-

OFF

AUTO

AUTO

MEDIA

AUX 1

AUX 2



Navigation and Phone Control Buttons:

- Up arrow button
- Down arrow button
- Left arrow button
- OK button
- Right arrow button
- Phone call button (green icon)
- Phone end call button (red icon)
- Voice search button (microphone icon)



Key fob has Left the Vehicle



Jeep



SET+
CANC RES
SET-

AIRBAG



Jeep
SAH ACUSTIC SYSTEM
MADE IN USA
CORNING | Gorilla Glass
P65219032AA



W 0 km/h 95°F

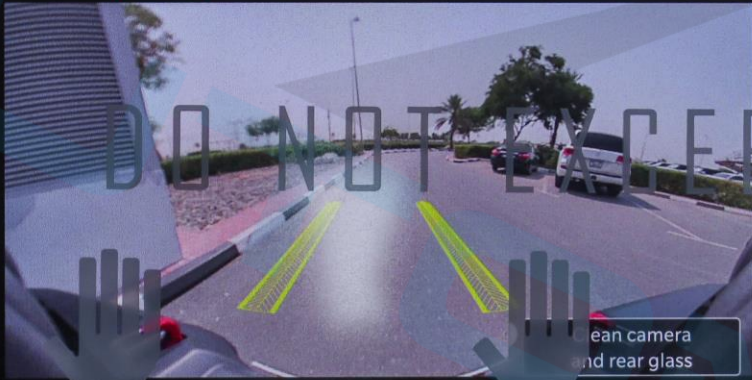
Key Fob
has Left
the Vehicle

Press OK to clear

P
29 km



ON OFF
PULL TO CLEAR
OFF - REAR WIPER
FRONT WIPER MIST A



DO NOT EXCEED

Jeep

Clean camera
and rear glass

DO NOT PRESS

START
ENGINE
STOP

VOLUME

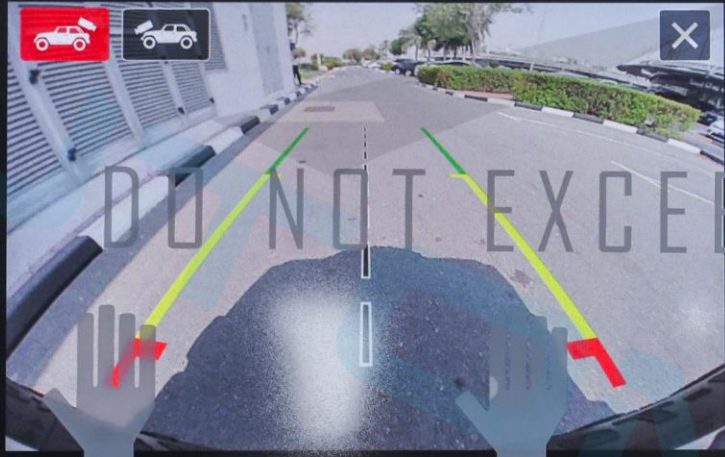
FRONT

OFF

MODE

A/C

TUNE
BROWSE
ENTER



DO NOT EXCEED

Jeep



DO NOT PRESS



START ENGINE STOP





- Home
- Media
- Comfort
- Nav
- Phone
- Vehicle
- Apps

LO | 95° OUT | 3:01 | FM STAR FM | LO

Search

12 Street, Manama Street, 22 Street, 31 Street, 24d Street, 27c Street, 25c Street, 23 Street, 36c Street

Nadd Ali Hamari Road

3D

40

DO NOT PRESS



START ENGINE

- Home
- Media
- Comfort
- Nav
- Phone
- Vehicle
- Apps

LO [Icons] 95° OUT | 3:04 | FM STAR FM | [Icons] LO

Favorites All

Media

Comfort

Nav

Phone

Comfort

Driver Heat

Heated Wheel

Psgr Heat

DO NOT PRESS



DO NOT PRESS



Home



Media



Comfort



Nav



Phone



Vehicle



App

LO



95°
OUT

3:01



STAR FM



LO

DO NOT EXCEED 10Kg



Heat



A/C

Max A/C



Heat

ear

Sync

Off

<

1

2

3

4

5

6

7

>

Auto





- Home
- Media
- Comfort
- Nav
- Phone
- Vehicle
- App

LO 95° OUT 3:03 FM STAR FM LO

Off Road Pages

Vehicle Dynamics

Accessory Gauges

Pitch & Roll

Front Camera

Steering Angle: 0°

Transfer Case: Unlocked

Sway Bar: Connected

Front Axle Locks: Unlocked

Rear Axle Locker: Unlocked

2H 55°22'01" 25°10'06" N Altitude: -1 m

DO NOT PRESS

START ENGINE STOP

- Home
- Media
- Comfort
- Nav
- Phone
- Vehicle
- App

LO 95° OUT 3:03 FM STAR FM LO

Off Road Pages

Vehicle Dynamics

Accessory Gauges

Pitch & Roll

Front Camera

Oil Temp: 192°F

Coolant Temp: 185°F

Oil Pressure: 27psi

Trans Temp: 177°F

Battery Voltage: 14.0V

2H 55°22'01" 25°10'06" N Altitude: -1 m

DO NOT PRESS

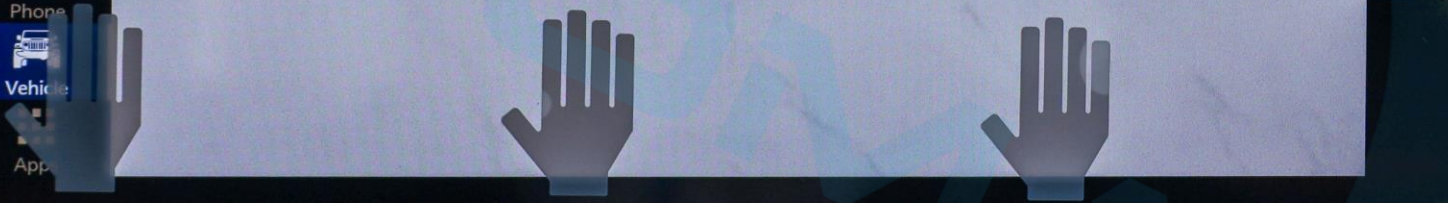
- Home
- Media
- Comfort
- Nav
- Phone
- Vehicle
- App

LO | 95° OUT | 3:02 | FM STAR FM | LO

Dashboard | Controls | Settings

DO NOT EXCEED 10Kg

Mirror Dimmer | Forward Facing Camera | Rear View Camera



DO NOT PRESS

Home | LO | 95° OUT | 3:01 | LO

Sources | **Playing** | Browse | Audio Settings

FM 99.90 MHz
STAR FM
MUAE facebook: @StarFMUAE

TP

FM

All Presets | 1 - FM 87.90 | 2 - AM 530 | Hits 1 | 4 | 5 - FM 88.10 | 6 - AM 600

START ENGINE STOP

- Home
- Media
- Comfort
- Nav
- Phone
- Vehicle
- App

LO 95° OUT 3:03 FM STAR FM LO

Off Road Pages

DO NOT EXCEED 10Kg

Vehicle Dynamics

Accessory Gauges

Pitch & Roll

Front Camera

2H 55°22'01" 25°10'06" N Altitude: -1 m

Pitch 0° Roll 1°

DO NOT PRESS

LO 95° OUT | 3:05 STAR FM LO

Dashboard Controls **Settings**

Automatic Emergency Braking >

Display NOT EXCEEDED 10Kg <

Rear ParkSense Volume Low Med High

Blind Spot Alert Off Lights Lights + Chime

Safety & Driving Assistance

Hill Start Assist

Tire Fill Assist

Clock & Date

- Home
- Media
- Comfort
- Nav
- Phone
- Vehicle
- App



DO NOT PRESS

START ENGINE STOP

DO NOT PRESS

- Главная
- Медиа
- Комфорт
- Nav**
- Тел.
- Автом.
- Прил.

Низ. 77° НАРУЖН. 3:51 FM HIT967 Низ.

Поиск

27 Street 12 Street 33 Street 22 Street 31 Street 24d Street 27c Street 25c Street 36c Street

Nadd Ali Hamar Road

3D

40

DO NOT EXCEED 10Kg

Низ. | | 77° НАРУЖН. | 3:52 | FM HIT967 | Низ.

Избранные Все

Медиа

Комфорт

Nav

Тел.

Автом.

Прил.

Медиа

Комфорт

Обог. пасс.

Обог.водит.

Обогрев. рул. колесо

DO NOT PRESS

140
160
180
200

- Главная
- Музыка
- Медиа
- Комфорт
- Nav
- Тел.
- Автом.
- Прил.

Низ. [иконки] | 77° НАРУЖН. | 3:51 | FM НИТ967 | Низ.

Приборная доска | Элементы управления | Настройки

DO NOT EXCEED 10kg



DO NOT PRESS

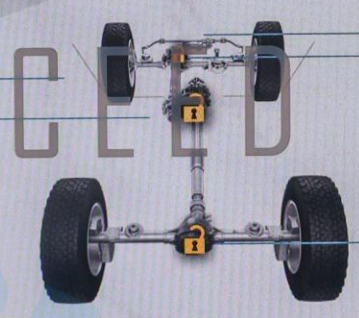
START ENGINE STOP

- Главная
- Медиа
- Комфорт
- Nav
- Тел.
- Автом.**
- Прил.

Off Road Pages

- Динамика автомобиля**
- Вспомог. приборы
- Галопир. и качив.
- Камера переднего обзора

Угол поворота рулевого колеса: 0°
Раздаточная коробка: Разблокировано



подвески: Подключено
Блокиратор переднего моста: Разблокировано
Блокиратор заднего моста: Разблокировано

55°22'01" В 25°10'06" С Высота: -16 м

DO NOT PRESS

LO | | HIT967 FM | ٣:٥٣ | °W خارج | | | LO

شارع 12 | شارع 10 | شارع 33 | شارع 22 | شارع 31 | شارع 24 | شارع 27 | شارع 25 | شارع 28 | شارع 36

شارع ندى الحمر

DO NOT EXCEED 10Kg

- الرئيسية
- الوسائط
- Comfort
- Nav
- الهاتف
- المركبة
- التطبيقات

DO NOT PRESS



LO



HIT967 FM

٣:٥٣

°W



LO

الجميع

المفضلة



مقود مدفا



تدفئة السائق



تدفئة الراكب



الراحة

الوسائط

الراحة

الملاحة

الهاتف



الرئيسية



الوسائط



Comfort

W

A

W

A

الهاتف



المركبة



التطبيقات

DO NOT PRESS

LO



HIT967 FM

٣:٥٣

°W



LO



f Road Pages

ديناميكيات المركبة

زاوية التوجيه:

0°

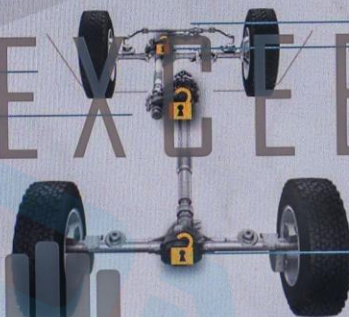
ملاحظات المقاييس

حالة النقل:

غير مقفل

Pitch And Roll

الكاميرا الامامية



قضيب الموازنة:

متبيل

قفل المحور الامامي:
غير مقفل

قفل المحور الخلفي:
غير مقفل

55°22'01" E

25°10'06" N

-16 m خط العرض



الرئيسية



الوسائط



Comfort

W



Nav



الهاتف



المركبة



التطبيقات

DO NOT PRESS



START
ENGINE
STOP

VOLUME

FRONT

OFF

AUTO

MODE

A/C

TUNE

BROWSE

ENTER

SCROLL

MUTE

OFF

OFF

P OFF

SCREEN OFF

MUTE

OFF

OFF



OFF



OFF



MEDIA



FRONT+REAR

OFF ROAD+

SWAY BAR

REAR ONLY

2H

4H

AUTO

4L

4H

PART

TIME





FRONT+REAR

REAR ONLY

F

SV
BAI





RUBICON

RUBICON





L

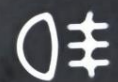
R







AUTO



Jeep

ALL WEATHER









ALU



10SB23



Jeep
CHRYSLER GROUP LLC
© 2011



Jeep®

||||| DOT110388FXCM-749

ASH 23



43R-0120269



EQ014088



23...



SAH ACOUSTIC
TRANSP. 70% MIN.

MADE IN USA

PG2519033AA

CORNING | Gorilla Glass



WARN

ENGAGED

SYNTHETIC WINCH ROPE
4:1 RATIO
2:1 RATIO
FIRST LAYER ROPES (2:1 RATIO)
NEVER RAISED TONG LOAD



WARN INDUSTRIES, INC.
10000 E. Green Rd.
Chickasha, OK 73013 USA
PATENT INFO: WWW.WARN.COM/PATENTS

PN 10465A.00



RUBICON

→
NEED

RUBICON






Jeep

WRANGLER





Manufacturer Name		FCA US LLC	اسم الشركة
Model Year	2024	Label No	160985
Vehicle Type		FCA US LLC JEEP WRANGLER 3.6L SUV 4WD 2Doors	
Fuel Economy			
Excellent		ممتاز	
Very Good		رصيد جداً	
Good		جيد	
Average		متوسط	
Poor		سيء	
Very Poor		سيء جداً	
9.8			
 <p>هيئة التقييس لنوع معيار التوافق لنموذج التقييم العربية GCC Standardization Organization</p>	Fuel Type	بنزين Gasoline Euro IV	
	Fuel Economy	9.8 km/L	
	Vehicle Class	Light Truck	
			
إزالة أو تغطية أو إتلاف هذه البطاقة قبل البيع يعرض للملاحقة القانونية Removing, covering or damaging this label before sale is punishable by law			
			





RUBICON

Jeep
WRANGLER







لمشاهدة صورة السيارة بزاوية 360 درجة إضغط على الصورة أعلاه

Для просмотра автомобиля в формате 360°, пожалуйста, нажмите на фото выше.

To view the 360° degree please press on the picture above

2024 JEEP WRANGLER RUBICON 3.6L V6 GCC 0Km

Бренд: Jeep

Brand: Jeep

الماركة جيب

Категория: Wrangler

Category : Wrangler

الفئة: رانجلر

Модель: Rubicon

Model : Rubicon

الموديل: روبикон

Год: 2024

Year: 2024

السنة: 2024

Километров: 0 Km

Kilometers: 0 Km

كيلومترات: 0 كم

Двери: 2 Doors

Doors: 2 Doors

عدد الأبواب: بابين

Цвет: Голубой

Color: Hydro Blue

اللون : أزرق

Цилиндр: 6 Cylinders

Cylinder: 6 Cylinders

عدد الأسطوانات: 6 أسطوانات

Лошадиные силы: 285 HP

Horsepower: 285 HP

عدد الأحصنة: 285 حصان

Трансмиссия: Автоматическая

Transmission: Automatic

نوع النقل : نقل أوتوماتيكي

Топливо: Бензин

GCC

المواصفات الإقليمية: خليجية

Fuel: Gasoline

نوع الوقود: بنزين

2024 JEEP WRANGLER RUBICON 3.6L V6 GCC 0Km

NAPPA LEATHER SEATS
BLACK
MIDDLE EAST EQUIPMENT GROUP
CAPABILITY PACKAGE
CONVENIENCE GROUP
TECHNOLOGY GROUP
SAFETY GROUP
SMOKER'S GROUP
FMVSS MIDDLE EAST GROUP
AUX BATTERY
SELEC-SPEED (TM) CONTROL
ANTI-LOCK 4-WHEEL FNC DISC HD BRAKES
PREMIUM DOOR TRIM PANEL
MOPAR HARDTOP HEADLINER
FREEDOM PANEL STORAGE BAG
REMOVABLE ASH TRAY
LEATHER WRAPPED PARK BRAKE HANDLE
LEATHER WRAPPED SHIFT KNOB
#1 SEAT FOAM CUSHION

ALL AUTOMATIC TRANSMISSIONS
8-SPD AUTO 850RE TRANS (MAKE)
4:1 ROCK-TRAC HD FULL TIME 4WD SYS
3.6L V6 24V VVT ENGINE UPG I W/ESS
SOLAR CONTROL GLASS
REAR WINDOW DEFROSTER
REAR VIEW AUTO DIM MIRROR
BODY COLOR 3-PIECE HARD TOP
200 KPH PRIMARY SPEEDOMETER
REAR WINDOW WIPER/WASHER
CIGAR LIGHTER
230V AUXILIARY POWER OUTLET
GPS NAVIGATION
AIR FILTERING
HEATED FRONT SEATS
POWER 4-WAY DRIVER LUMBAR ADJUST
DRIVER SEAT - POWER ADJUST 8-WAY
EXTERIOR MIRRORS W/ARABIC LETTERING

2024 JEEP WRANGLER RUBICON 3.6L V6 GCC 0Km

AUTO HIGH BEAM HEADLAMP CONTROL

REAR FOG LAMPS

STEEL FRONT BUMPER

GSO LICENSE PLATE BRACKET

WRANGLER DECAL

MOPAR HD ROCK SLIDER W/STEP ASSIST

EXPORT EMISSIONS

U.S. EMISSIONS W/OBD 1

ENGINE OIL COOLER

HEATED STEERING WHEEL

ADAPTIVE CRUISE CONTROL W/STOP

HYDRO BLUE PEARL COAT

ALPINE PREMIUM AUDIO SYSTEM

APPLE CARPLAY

DISASSOCIATED TOUCHSCREEN DISPLAY

GOOGLE ANDROID AUTO

12.3" TOUCHSCREEN DISPLAY

DIGITAL AUDIO BROADCASTING

INTEGRATED CENTER STACK RADIO

ALL R1 HIGH RADIOS

NO SOFT TOP

BF GOODRICH BRAND TIRES

UCONNECT 5 NAV W 12.3" DISP(ROW+DAB)

ALL ALUMINUM WHEELS

PARKSENSE REAR PARK ASSIST SYSTEM

BLIND SPOT AND CROSS PATH DETECTION

REMOTE START SYSTEM

TIP START

WARN WINCH

STOP-START DUAL BATTERY SYSTEM

LOCK FUEL CAP W/ DISCRIMINATOR

ARABIC LANGUAGE

INTEGRATED OFF-ROAD CAMERA

INTEGRATED VOICE COMMAND W/BLUETOOTH

MANUF STATEMENT OF ORIGIN

4 ADDITIONAL GALLONS OF GAS

2024 JEEP WRANGLER RUBICON 3.6L V6 GCS 0Km

SWAY BAR

Gorilla Glass

Off-Road Pages

Off-Road Plus

NAPPA LEATHER SEATS

WARN WINCH

Зимний Пакет

Подогрев Сидений

Рулевое Колесо с Подогревом

Боковые Зеркала с Подогревом

Дистанционный Запуск Двигателя

Система Мониторинга Слепых Зон

Бесключевой Доступ

Адаптивный Круиз-контроль

Блокировка Дифференциала

ALPINE Премиальная Мультимедийная Система

Датчик Давления в Шинах

камера переднего вида

Камера Заднего Вида

Система «Старт-Стоп»

12.3 Сенсорный Экран

Apple CarPlay + Android Auto

2024 JEEP WRANGLER RUBICON 3.6L V6 GCC OKm

الأداء:

ناقل حركة أوتوماتيكي ب 8 سرعات

سعة المحرك: 3.6 لتر

عدد الأسطوانات: 6 أسطوانات

عدد الأحصنة: 285 حصان

العزم: 353 نيوتن/متر

دفع رباعي

* المواصفات الإضافية:

WARN WINCH

نظام الدفلوك Differential Lock

خاصية الثبات الإلكتروني SWAY BAR

خاصية الطرقات الوعرة Off-Road Plus

مراتب من جلد النابا

Off-Road Pages

Gorilla Glass

مثبت سرعة تكييفي

نظام البطارية المزدوج للبدء والتوقف

دخول بصمة

خاصية الكشف عن النقطة العمياء

التشغيل عن بعد

مصد أمامي صلب

عوازل حرارية للسقف

نظام صوتي متقدم من Alpine

كاميرا رجوع خلفية

كاميرا أمامية

خاصية تدفئة المراتب

خاصية تدفئة المقود

2024 JEEP WRANGLER RUBICON 3.6L V6 GCC OKm

خاصية تسخين المرايا الجانبية
شاشة كبيرة تعمل باللمس مقاس 12.3 بوصة
نظام تحديد المواقع والملاحة
وسائد هوائية أمامية
مآخذ كهربائية إضافية
فرامل متقدمة عالية الأداء
تكييف هواء مع تحكم تلقائي بدرجة الحرارة
جنوط قياس 17 بوصة

نظام للمساعدة على الركن الخلفي
آمر صوتي متكامل مع بلوتوث
مثبت سرعة
إنارة LED
اللغة العربية
مراتب كهربائية متعددة الوضعيات
أبل كاربلابي
أندرويد أوتو

AUTOMAX®

The Boutique Of Muscle Cars, Truck Fanatics & German Automotive Experts.



نتكلم اللغة العربية

WE SPEAK ENGLISH

ON PARLE LE FRANCAIS

Nosotros hablamos español

мы говорим по-русски

biz o'zbek tilida

gaplashamiz

हम हिंदी बोलते हैं



automaxgroup.me



automax group



automax.dxb



Automax_LLC



+971 50 602 7200



automax.dxb



automax.dxb



automax.dxb



automax_dxb



automax group L.L.C

New Auto Market - Dubai - United Arab Emirates



Directions